

# 直立式廣告機使用說明書

一、	如何開/關機及插入檔案 .....	1
	開/關機 .....	1
	插入檔案 .....	1
二、	功能介紹 .....	2
	快捷鍵 .....	2
	應用程式說明 .....	2
三、	多媒體設定 .....	3
四、	更多應用程式 .....	3
	文件管理器 .....	4
	系統設定 .....	4
五、	單機播放操作說明 .....	11
	一、USB 商用排版系統介紹 .....	11
	二、 素材準備 .....	13
	三、 導入素材 .....	14

# 一、 如何開/關機及插入檔案

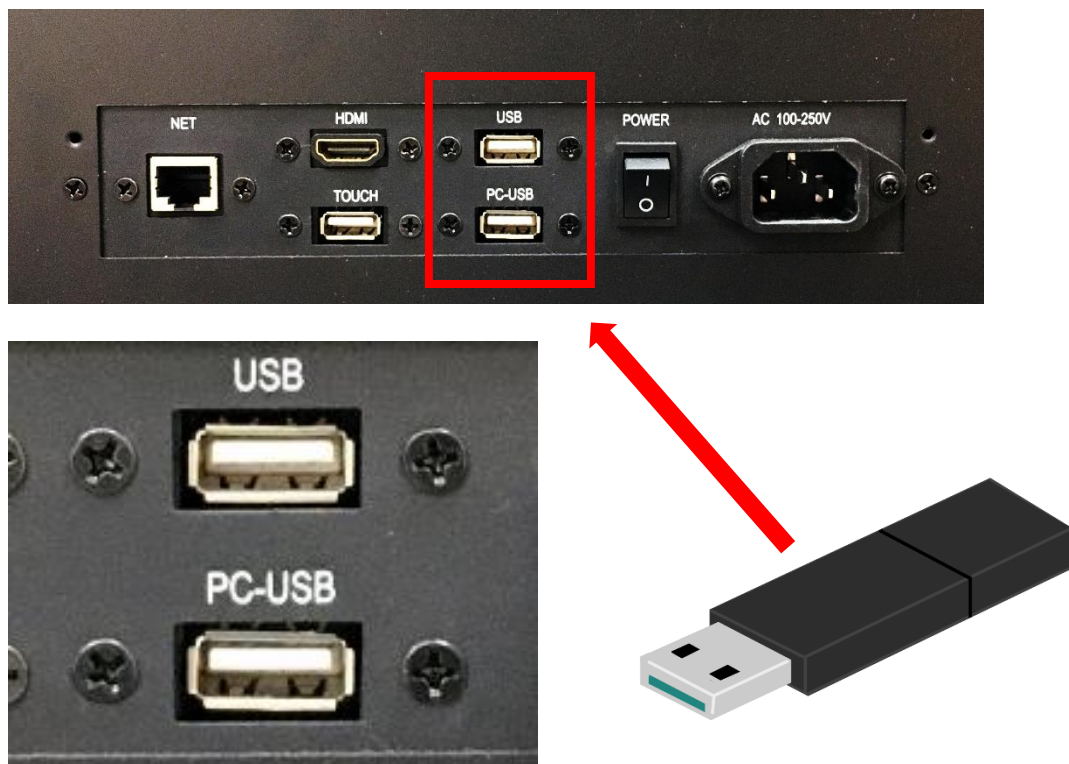
## 開/關機

廣告機背面下方,有一排插孔, 按下 POWER(電源)按鈕,可控制開/關機



## 插入檔案

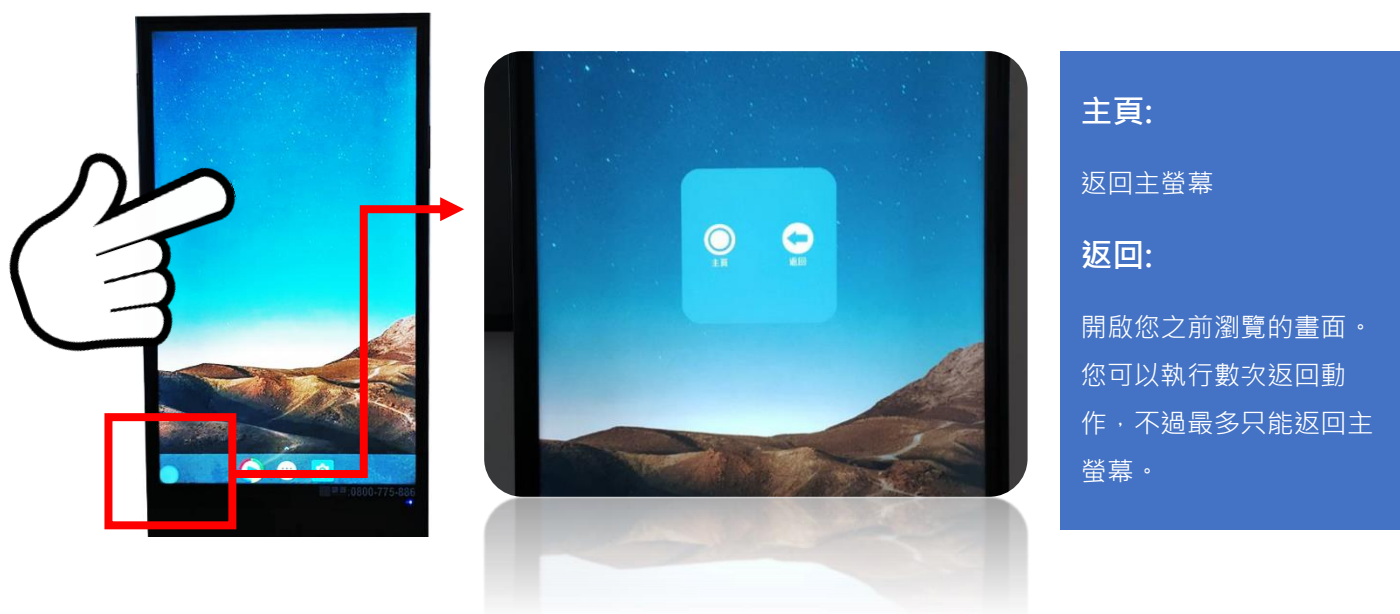
您可以將隨身碟插入 USB 連接埠, 連接埠位於廣告機背面下方。



## 二、 功能介紹

### 快捷鍵

在任意處點擊兩下,在螢幕左下角會跳出一個白色圓點,可任意移動到周圍角落  
快捷鍵功能為:主頁及返回功能



### 應用程式說明

螢幕下方有三個應用程式分別為：多媒體設定；更多應用程式；設定



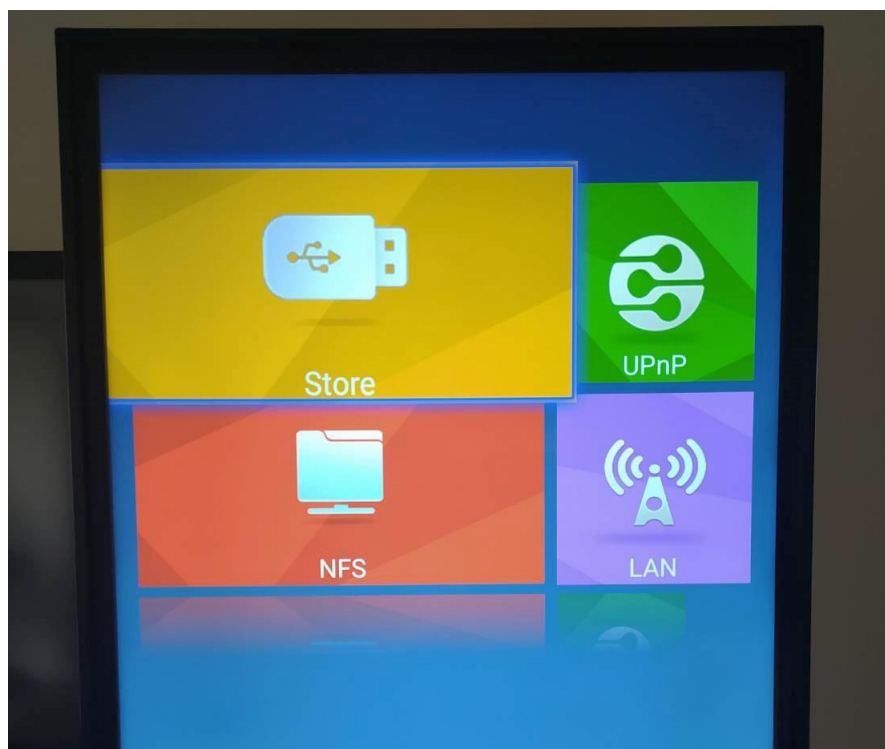
多媒體設定

更多應用程式

設定

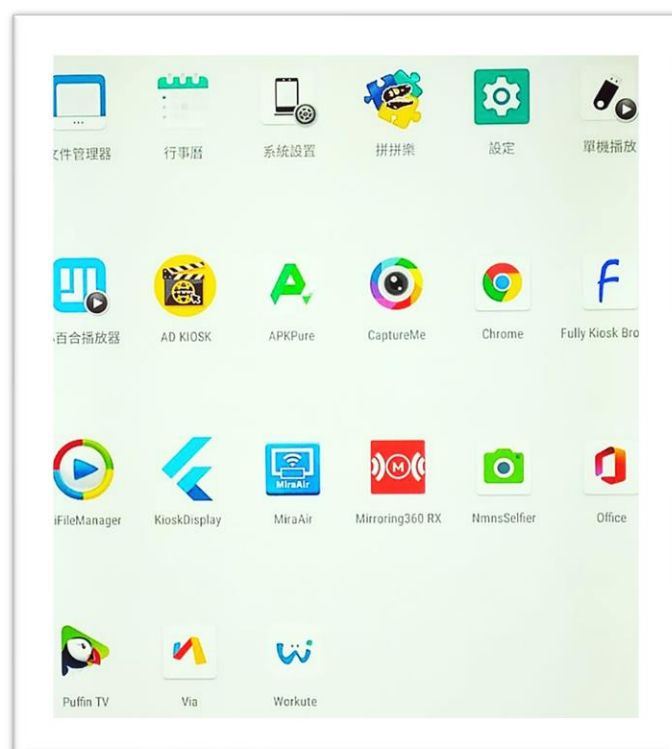
### 三、 多媒體設定

此處可以查詢各個共享檔案系統



### 四、 更多應用程式

此處可以查詢各個應用程式包括  
文件管理器、行事曆、系統設定、  
設定、Chrome 等等.....



# 文件管理器

您可以輕鬆地查看存取、複製、移動、重命名和刪除檔案或資料夾。



**退出:**  
退出文件管理器

**排序:**  
可依照名稱、時間、大小、類型排序

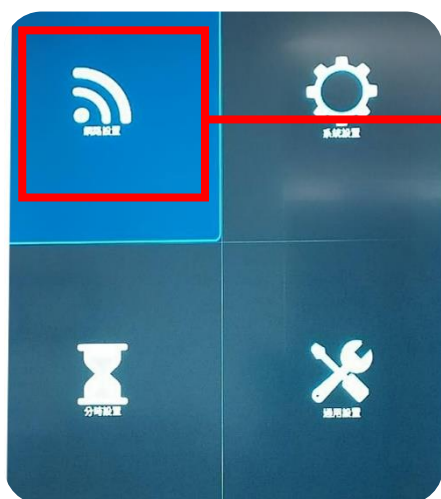
**全選:**  
全選所有資料夾

**新建:**  
新建一個新的資料夾

# 系統設定

## 1. 網路設定

可開啟 Wi-Fi 功能  
乙太網設定、查詢數據用量  
設定無線基地台、VPN、飛航模式

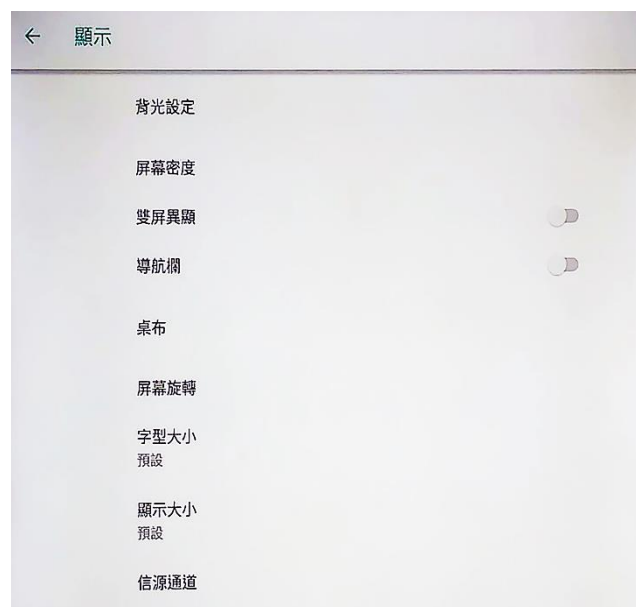


## 2.系統設定

調整連接網路、應用程式通知外觀、個人化選項、安全、語言等管理中心

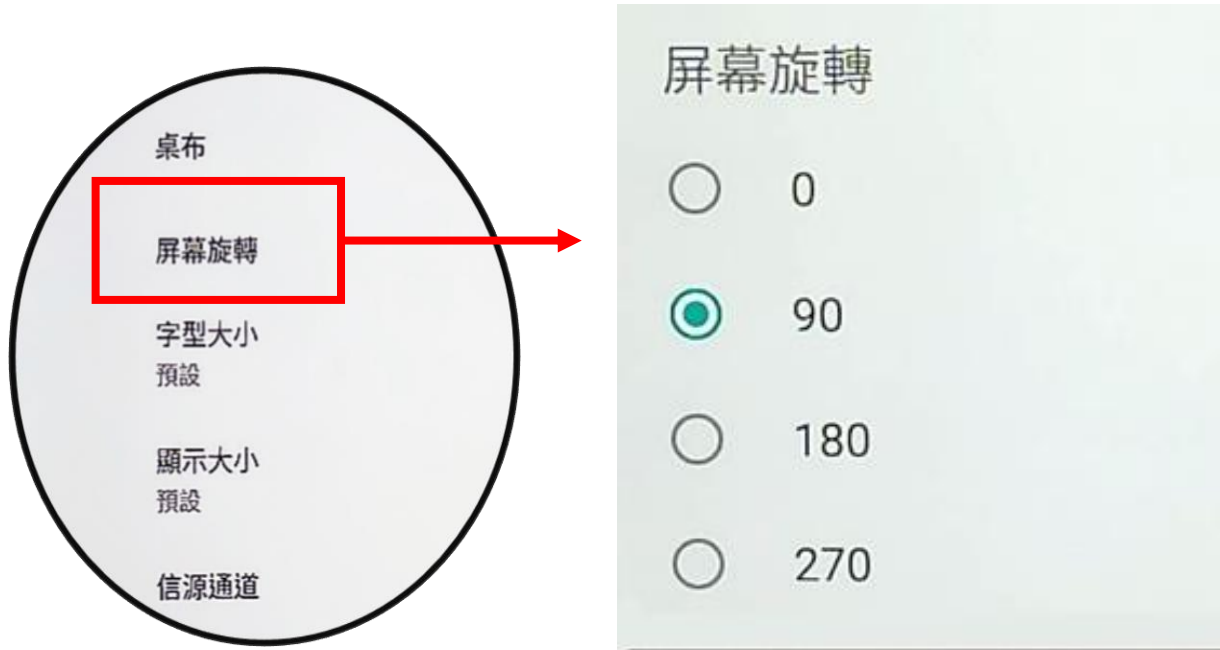


■ 顯示: 桌布更換、休眠模式、螢幕旋轉、調整字型大小

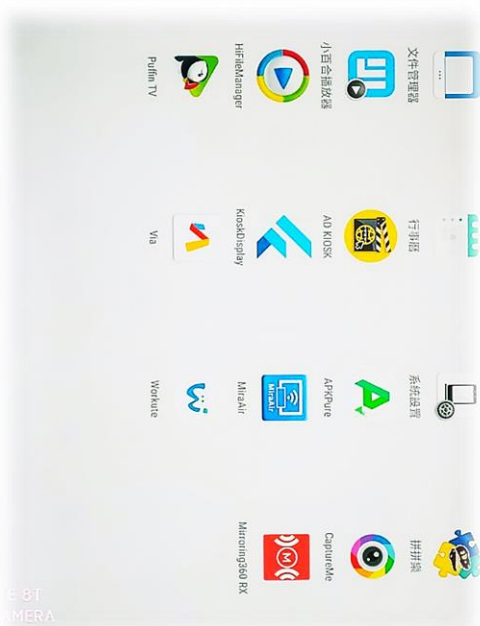


# 1.螢幕旋轉

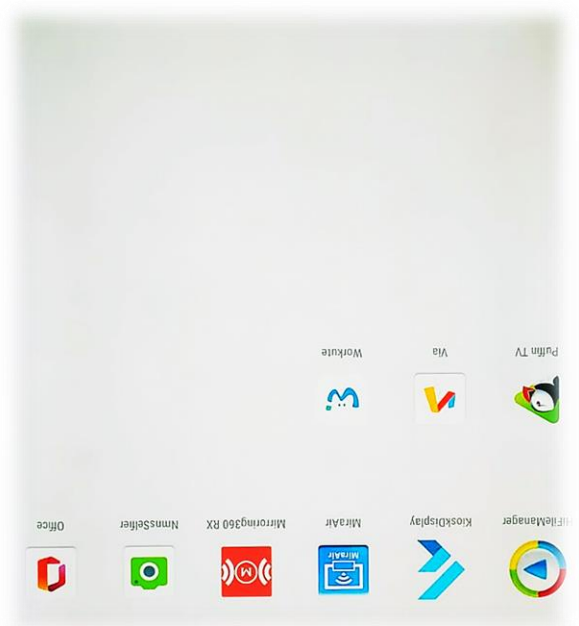
可根據各人需求,旋轉螢幕



旋轉 180 度

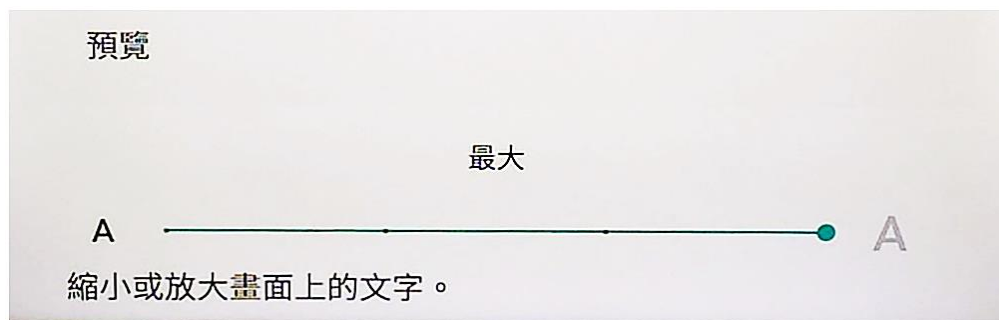
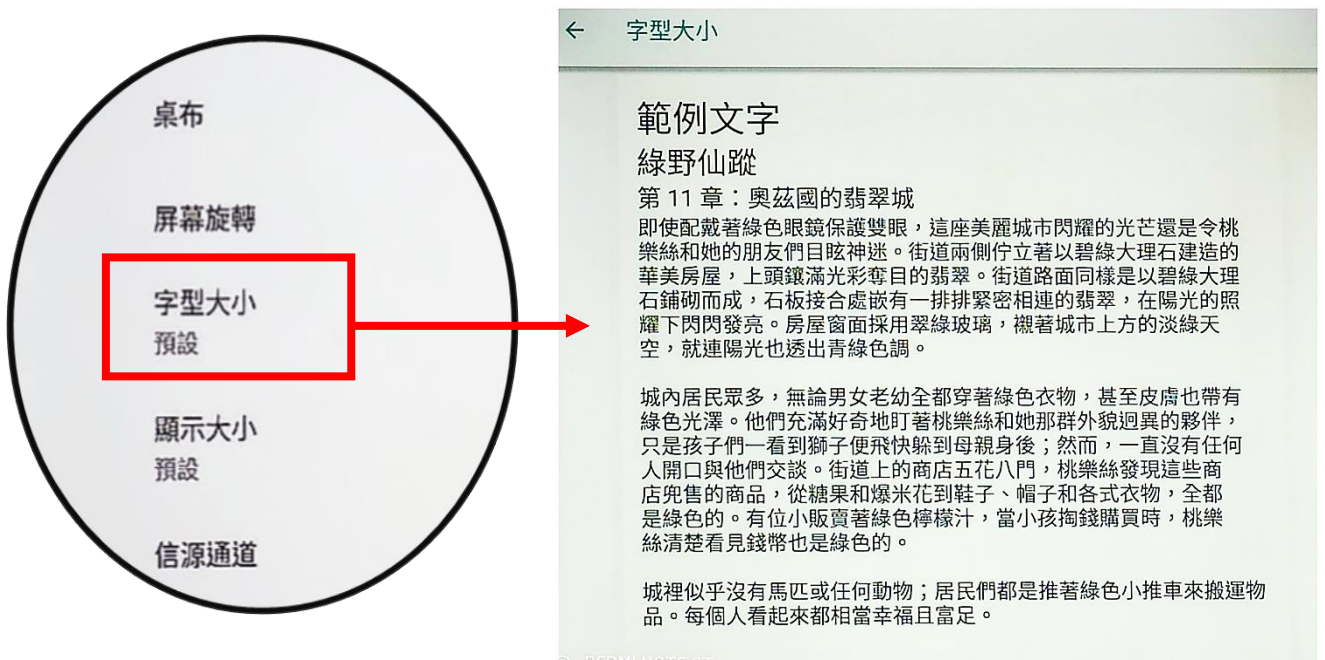


旋轉 270 度



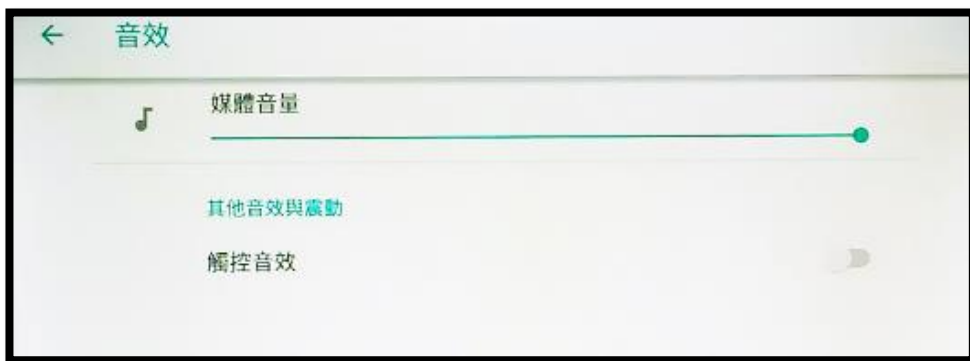
## 1.字型大小:

透過最下方的拖拉移動,  
可改變文字的大小,上方則是預覽文字實際大小





■ **音效:** 可拖拉移動聲音大小



■ **系統:** 語言輸入設定、日期時間、其他設定、工廠清單、開發人員廠商、重設、關於設備



系統設定讓您輕鬆調整語言、輸入方式，以及日期時間設定，還能進行重設及瞭解更多關於您的設備。

### 3.分時設定

分時設定是一個方便的功能，可以讓你在特定時間自動調整設備。



你可以設定晚上自動關機，早上自動開機，或者在上課時間將音量關小，適應不同時間的使用需求。

■ **定時開關機**: 可以根據個人需求設定統一模式/星期模式的開關時間設定

統一模式

	開機時間	關機時間	狀態
1	00:00	17:49	開啟
2	00:00	00:00	關閉
3	00:00	00:00	關閉
4	00:00	00:00	關閉

星期模式

	星期一	星期二	星期三	星期四	星期五	星期六	星期日
1	開機時間	關機時間	關機時間	關機時間	關機時間	關機時間	關機時間
2	00:00	00:00	00:00	00:00	00:00	00:00	00:00
3	00:00	00:00	00:00	00:00	00:00	00:00	00:00
4	00:00	00:00	00:00	00:00	00:00	00:00	00:00

■ 音量分時設定: 可以根據個人需求設定統一模式/星期模式的音量大小設定



#### 4.通用設定

分時設定是一個方便的功能，可以讓你在特定時間自動調整設備。



# 五、單機播放操作說明

## 一、USB 商用排版系統介紹

提供十二種版型，請選擇一款版型，並依照版型準備素材。



圖片 區塊



影片 區塊



## 1. 版型區塊尺寸

	版型類型	版型區塊尺寸(寬 x 高)
版型一	滿版圖片影片混播	圖片 1080x1920 像素 影片 1080x1920 像素
版型二	二分割圖片影片播放	圖片 1080x960 像素 影片 1080x960 像素
版型三	二分割圖片影片播放	圖片 1080x960 像素 影片 1080x960 像素
版型四	三分割圖片影片播放	圖片 1080x640 像素 影片 1080x640 像素
版型五	三分割圖片影片播放	圖片 540x960 像素 影片 1080x960 像素
版型六	三分割圖片影片播放	圖片 540x960 像素 影片 1080x960 像素
版型七	三分割圖片影片播放	圖片大 1080x960 像素 圖片小 540x960 像素 影片 540x960 像素
版型八	三分割圖片影片播放	圖片大 1080x960 像素 圖片小 540x960 像素 影片 540x960 像素
版型九	二分割圖片播放	圖片 1080x960 像素
版型十	三分割圖片播放	圖片 1080x640 像素
版型十一	四分割圖片播放	圖片 540x640 像素
版型十二	二分割圖片影片播放	圖片 1080x1280 像素 影片 1080x640 像素

## 二、 素材準備

1.將圖片或影片存入 USB，素材準備注意事項如下。

	圖片格式	影片格式
素材格式	格式：JPG、PNG。	格式：MPEG-4。
	解析度：72 dpi 以上。	FPS：30fps 以下。
	色彩模式：RGB 色彩。	容量：建議在 1G 內。
	尺寸請勿超過 1920X1920px(像素)。	長度：建議 10 分鐘內。

2.素材播放順序:

檔名：若要指定播放順序，請在檔名使用數字排序，例如：01、02 以此類推。

播放方式：以版型十為範例說明



### 三、 導入素材

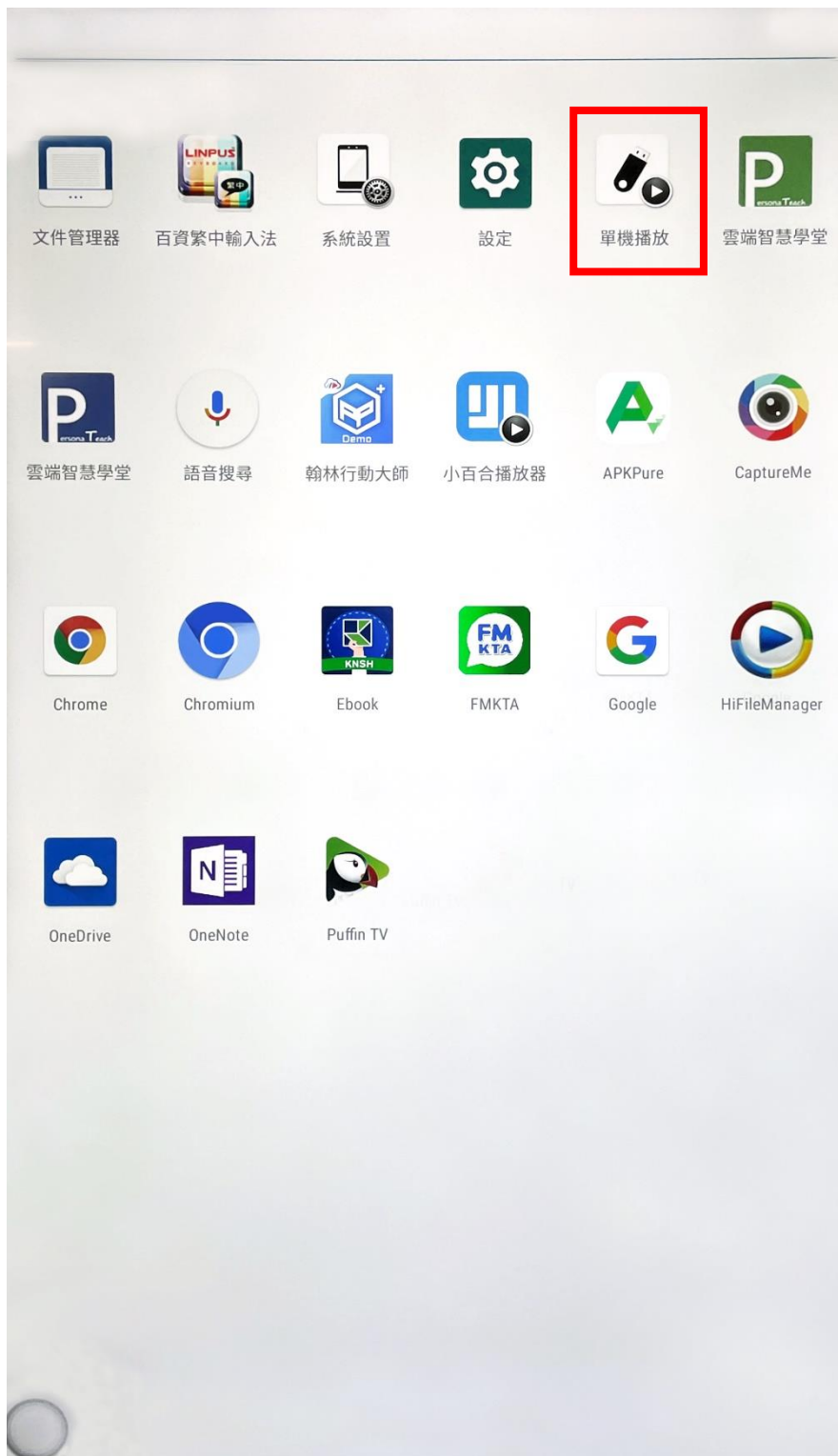
- 1.先將 USB 插入電腦裡，在 USB 目錄下新建資料夾 “SProgram” ；
- 2.將所需的素材(圖片和視頻檔)拷貝完存在該資料夾內，再將在 USB 拔掉。
3. 將此 USB 插到廣告機上（廣告機可處於任意頁面），素材拷貝完後拔掉 USB

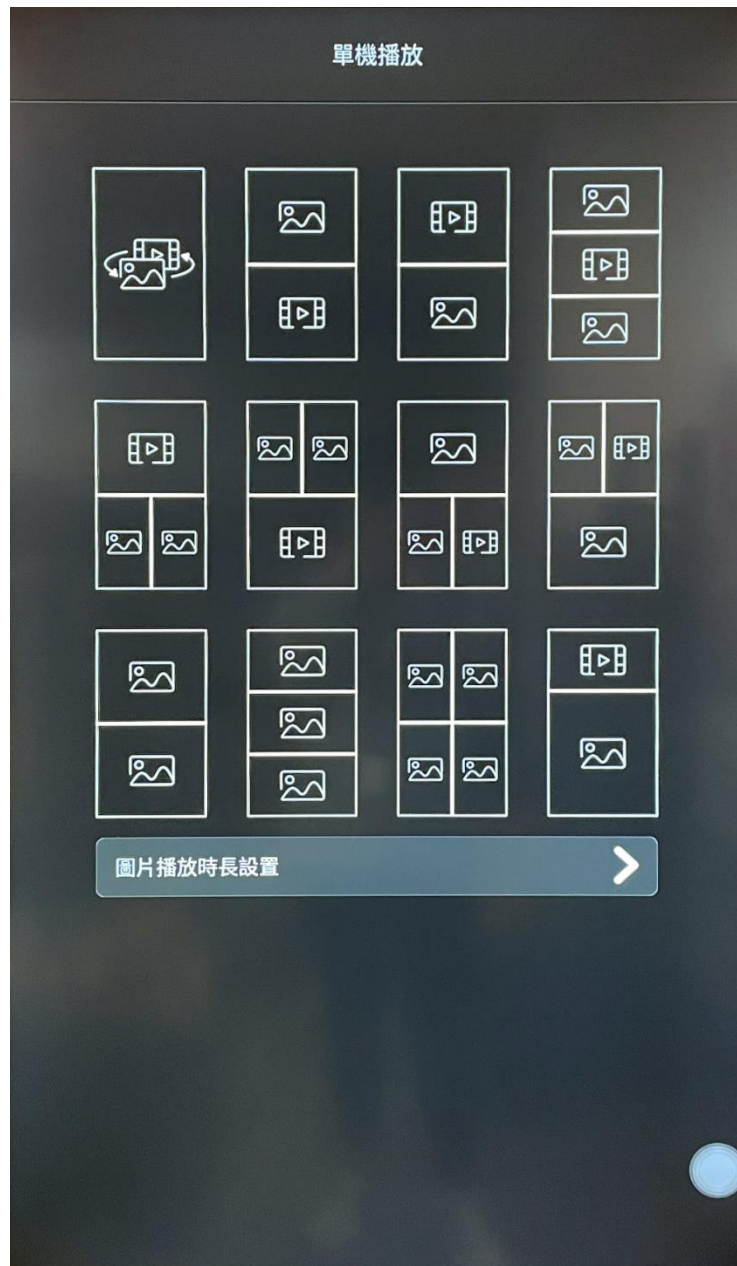


4.在首頁點擊下方圖示更多 APP 裡選擇 “單機發佈” ，進入選擇範本頁面，選擇對應的模板播放；









4.如果要替換之前的內容，重新拷貝內容至 SProgram 檔，重複上述操作；

5.退出單機播放後，20 秒內沒有操作會重新進入單機播放。